

市场周报

2018年第21期【2018.5.21-2018.5.27】





01

政策纵览

住建部印发通知：重申房地产调控力度不放松，建议热点城市安排住房用地占城市建设用地不低于25%

政策原文：住建部印发通知，重申坚持房地产调控目标不动摇、力度不放松，并对进一步做好房地产调控工作提出明确要求。一、加快制定实施住房发展规划，各城市要科学编制住房发展规划，明确住房发展目标、重点任务和政策措施，合理确定住房和用地供应规模、结构、时序，一线、二线城市要在年底前编制完成2018年至2022年住房发展规划，并报住建部备案后向社会公布实施；二、抓紧调整住房和用地供应结构。各地要有针对性地增加住房和用地有效供给，切实提高中低价位、中小套型普通商品住房的供应比例，建立房价地价联动机制，防止地价推涨房价；提高住房用地比例，热点城市住房用地占城市建设用地的比例建议按不低于25%安排，大幅增加租赁住房、共有产权住房用地供应，在新增住房用地供应中的比例达到50%以上。三、切实加强资金管控。严格管控消费贷款、经营贷款等资金挪用于购房加杠杆行为。严格落实企业购地只能使用自有资金的规定，加强住房用地购地资金来源审查，严控购地加杠杆行为。四、大力整顿规范市场秩序。五、加强舆论引导和预期管理。六、进一步落实地方调控主体责任。

创典点评：基于近期部分城市市场过热，投资现象出现苗头的背景下出台，从四个方面进行管控，一是未来几年住房发展规划；二是从土地层面进行管控，有效供给土地和住房，防止地价推涨房价，并对热点城市宅地占建设用地比例提出要求；三是对个人消费贷和企业购地资金方面监管，防范金融高杠杆；四是市场整顿等方面，既有前瞻性规划又有过程监管，重申坚持调控政策连续性，稳房价、降杠杆、支持刚性需求，遏制投机行为的总目标，确保市场平稳健康发展，在国家政策方向下，预计近期部分市场热度较高城市将会相继出台升级版住房限购政策。

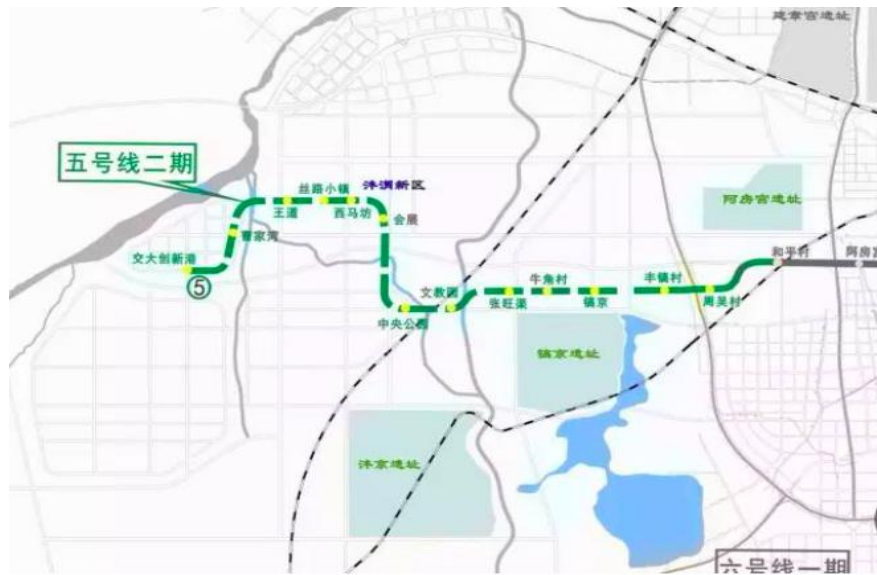


02

行业资讯

随着位于西咸新区沣东新城的张旺渠车站破土动工，标志着西安地铁5号线二期全线开工建设。张旺渠车站是地铁5号线和规划中的16号线的换乘站。车站地下建设共三层。也是整条线路土建施工量最大的“卡脖子”工程。5号线二期工程设站13座，分别为：交大创新港、曹家滩、王道、丝路风情、西马坊、会展、中央公园、文教园、张旺渠、牛角村、镐京、丰镐村、周吴村。整个工程将在2020年全面建成通车。

创典点评：西安地铁5号线西起交大创新港，东至西安东站，开工建设的二期项目将在和平村站和一期接通，建成后 will 形成西安地铁网中一条重要的东西交通大动脉。





03

新房市场

价格公示

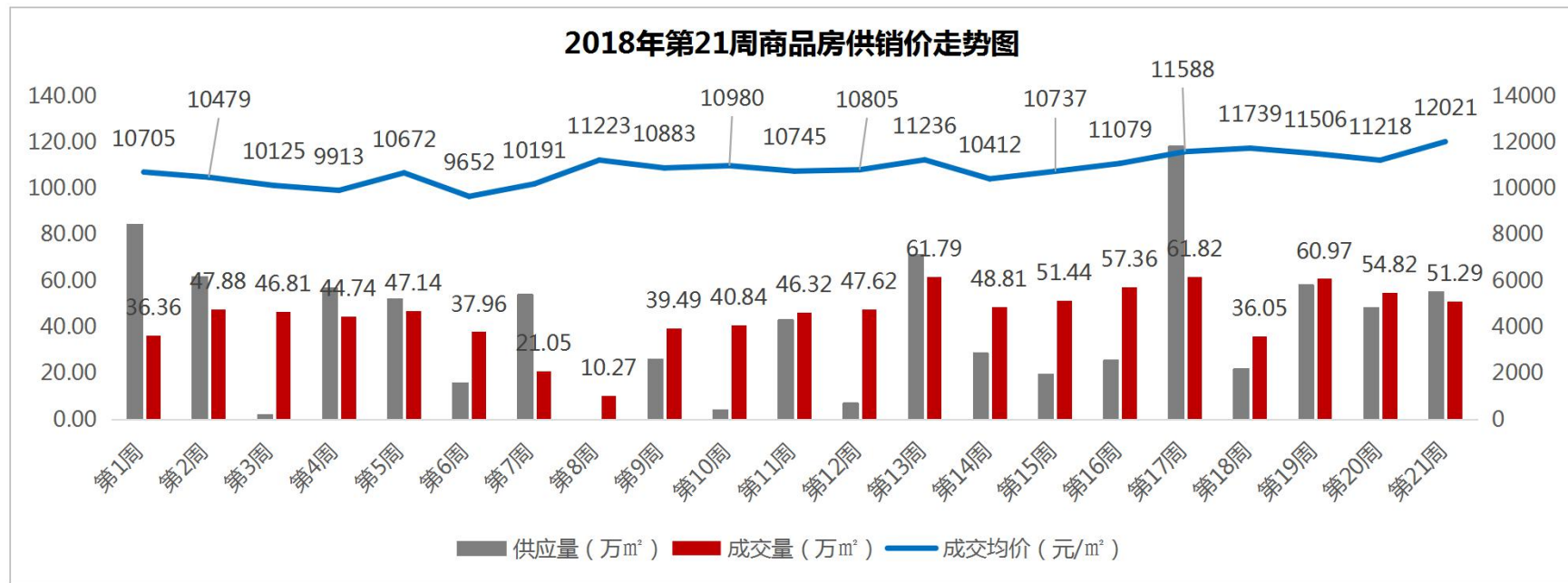
2018年第24批13盘4321套房源价格公示，毛坯7806-26007元/m²，精装9105-24502元/m²

序号	项目	楼栋号	面积区间	总套数	价格区间(元/m ²)
毛坯项目					
1	金泰·经开花城	4#、7#	93-106	293	7806-8736
2	蓝光·公园华府(二期)	10#、12-13#	141-240	112	9119-16262
3	香榭御澄	3-6#	112-161	526	21490-26007
4	绿城新兴玉园	5-8#	108-199	398	10583-16385
5	曲江风华A地块	8-9#/11-12#	119-203	128	14081-24081
精装项目					
6	西安恒大御龙湾	33#	86-108	148	12625-13215
		34#	127-178	42	13233-21766
7	金辉·世界城	D8#、D17-18#、D20#	146-372	186	13218-24502
		D19#	109-130	228	15226-17736
8	万科高新华府	28#、30#、32#	136-183	178	12626-19774
9	万科金域悦府	6-7#、9#	91-162	490	9696-16010
10	万科·润园	20#、22#	90-132	458	9328-11913
11	金色悦庭	32-34#	72-111	796	9105-11599
12	绿地·新里公馆	20#	131-154	66	12480-13600
13	碧桂园·凤凰城E地块	18#、21-22#、29#	123-154	272	13711-21945

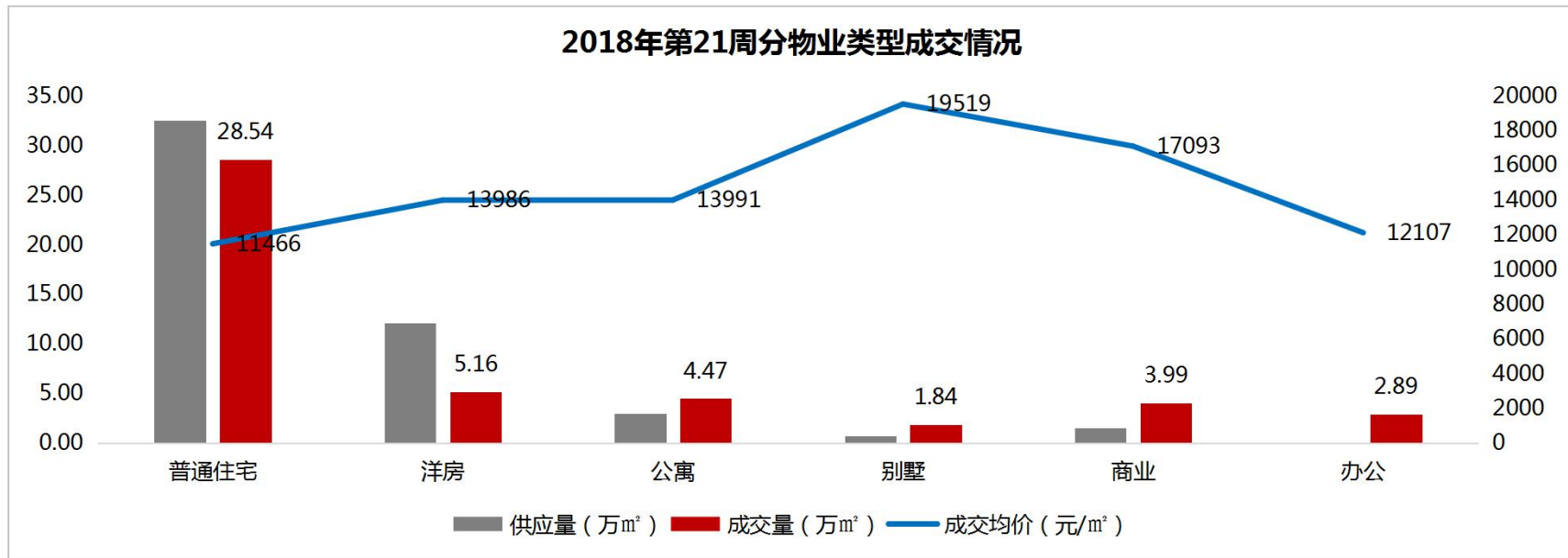
区域	项目名称	可售楼栋	预售套数	预售面积 (m ²)	基本信息
城东	富力白鹭湾	40、41、42、45#	176	24320.48	40、41、42、45#楼2个单元，11层，1梯2户，面积139平米
产灞	保利心语花园	7#	7	1353.87	商业
	荣德·河与墅	22#	18	3040.38	叠拼，户型面积154-185m ²
	绿城桂语江南	12#	140	14641.79	12#楼总高17层，3个单元，1T2H，面积三室126m ² 、129m ²
	海伦湾	18#	384	38053.27	18#楼总高30层，4个单元，面积91-183m ²
	海亮·唐宁府	15#、17#	128	14704.66	15#楼总高18层，2个单元，房源面积142m ² ；17#楼总高6层，2个单元，房源面积139-141m ² 。
	万科金域蓝湾	10#	14	1199.1	商铺，面积58-120m ²
	中南樾府	5、6、7、8#	223	28718.51	面积105m ² 、130m ² 、143m ²
	龙腾·万都汇	4、16#	8	5700.92	——
	龙湖·香醍国际社区	89、90、91#	6	1321.86	均为洋房产品
城西	绿地新里城	8#	264	28310.42	8#楼，总高33层，2个单元，2梯4户，面积97m ² 、115m ² 、124m ²
	巨威大秦郡	10#	209	25213.5	高层，面积104m ² 、128m ²
	中建·昆明澜庭	12、15、17、18#	20	5617.9	联排别墅，面积280m ²

新房批售

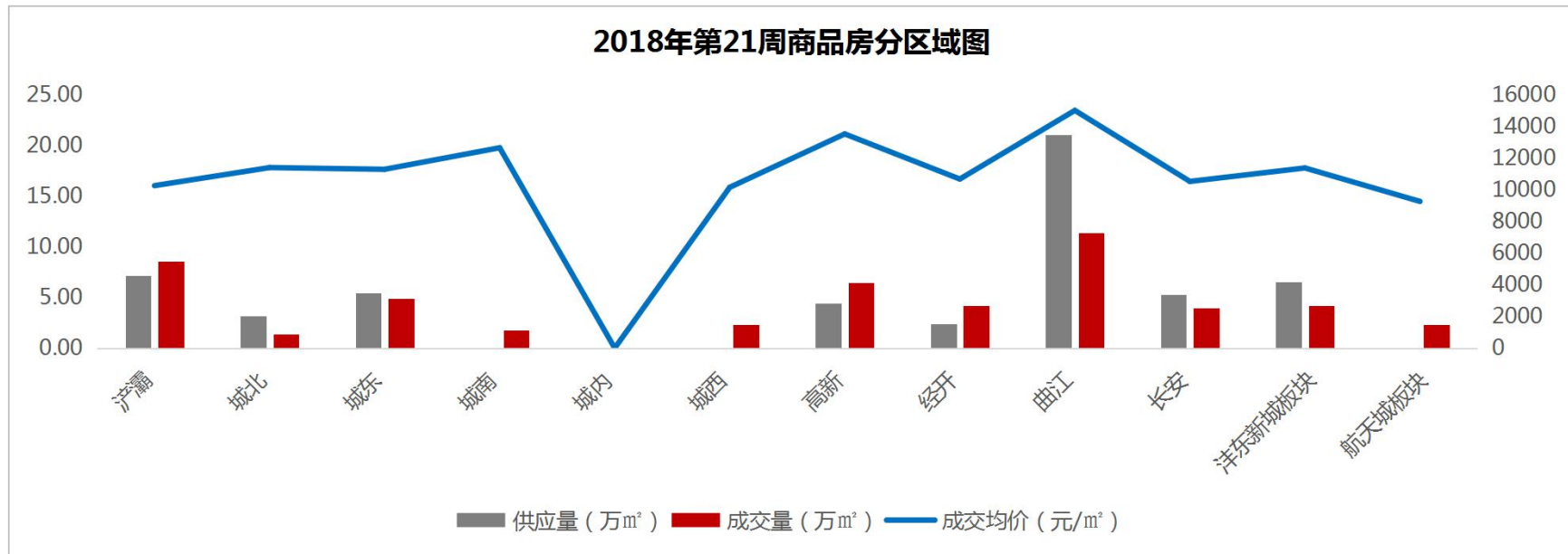
区域	项目名称	可售楼栋	预售套数	预售面积 (m ²)	基本信息
曲江	天地源曲江香都	25、26、27#	412	41570.76	面积96-128m ²
	龙湖雁塔天宸	2、4、7、12#	79	12384.13	——
	金地南湖艺境	15#	231	24801.61	15#楼2T4H、2个单元，其中1单元22层，2单元34层，面积997m ² 、100m ² 、115m ² 、126的m ² 三室产品
	金辉世界城	8、9、10、17、18、19、20#	708	84212.66	其中C9为18F，面积107m ² 、148m ² ；C10为16F，108m ² 、149m ² ；17#和18#均为7+1层，面积145m ² 、201m ² 、281m ² 、301m ² ；19#楼2个单元，1单元31层，2单元30层，面积109m ² 、130m ² ；20#楼为8+1层，8#为9+1层，面积均为146m ² 、162m ² 、184m ² 、201m ² 、234m ² 、265m ² 、281m ² 、301m ² 、336m ² 、371m ²
高新	保利天悦	1#	133	16518.4	1#楼总高28层，2个单元，1T2H，面积139m ² 、142m ²
	紫薇西棠	5#	132	13217.39	5#楼总高33层，1个单元，2T4H，面积82m ² 、118m ²
	万达西安One	11#	62	9763.88	11#楼总高31层，1T2H，1个单元，面积148m ² 、168m ²
	香榭御澄	3-6#	526	71799	其中5#、6#总高32层，5#楼为2个单元，6#楼为1个单元，面积112m ² 、118m ² 、153m ² 、160m ²
城北	白桦林明天	16#	275	31792.55	16#楼总高34F，2个单元，2T4，面积两室91m ² ，三室134m ²
城南	华安紫竹苑	11#	225	26333.51	高层11#楼，2个单元，32F，其中1单元2T3，2单元2T4，面积93m ² 、97m ² 、133m ²
	红星紫御半山	4#	256	28354.17	高层4#、2个单元，32F，2T4，面积98m ² 、118m ² 、128m ²
	天浩·上元郡	2、4、16#	590	78385.37	面积47.m ² 、155m ² 、210.6m ² 、281.33m ²



➤ 2018年第21周，全市商品房市场供应量55.38万m²，环比上涨14.65%，成交量51.29万m²，环比继续下跌6.44%，但跌幅较上周收缩，成交价格12021元/m²，环比上涨7.16%。

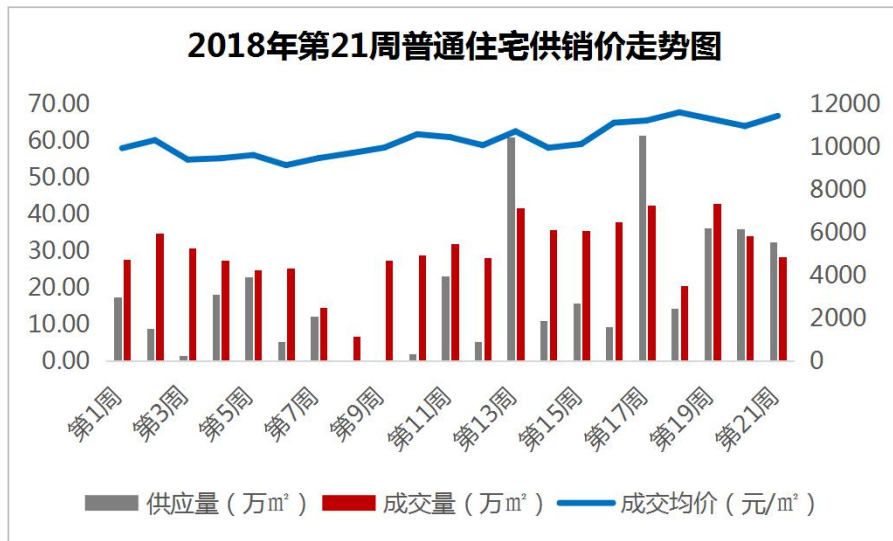


- 供应量方面：本周普通住宅供应量最大，32.54万m²，其次洋房供应12.12万m²；
- 成交量方面：别墅物业涨幅最大，成交量1.84万m²，环比上涨113.40%；普通住宅跌幅最大，成交28.54万m²，环比下跌16.69%；
- 成交价格方面：仅别墅物业环比下跌5.24%，其他物业价格环比均上涨，公寓涨幅最大，环比上涨24.38%。



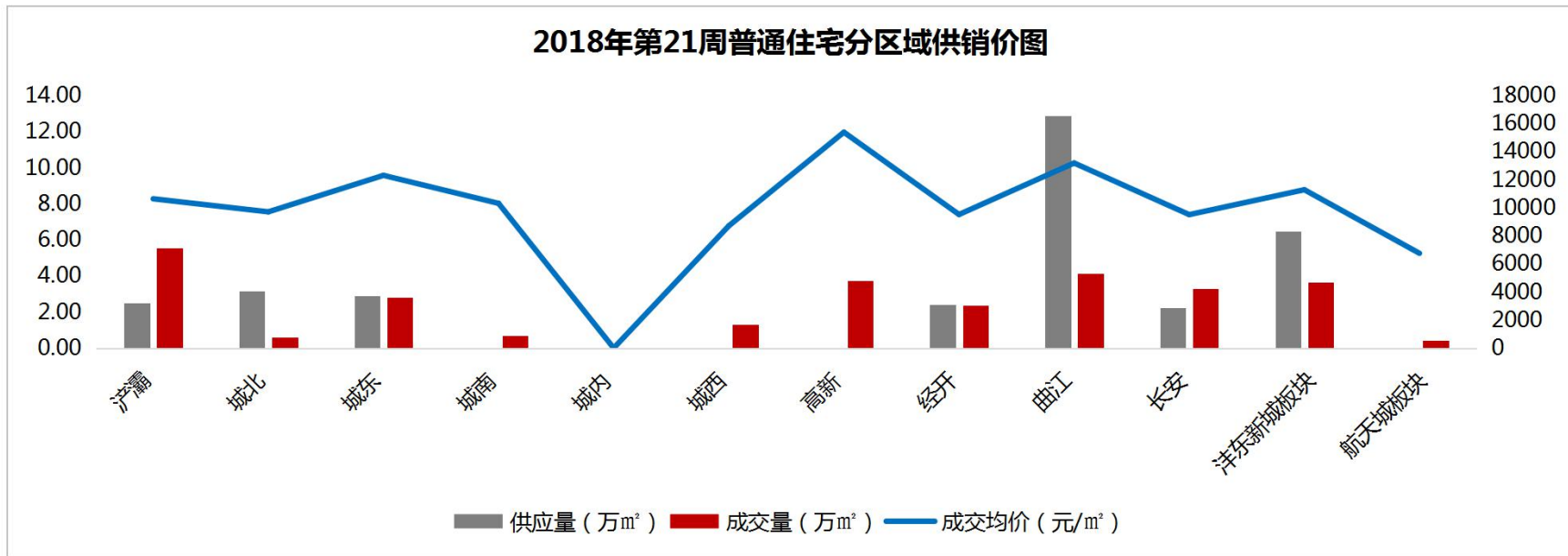
- 供应量方面：本周曲江区域供应21.02万m²，供应量最大，其次是浐灞供应7.13万m²；
- 成交量方面：曲江、浐灞、高新成交居前三位，依次成交11.37万m²、8.53万m²和6.46万m²；
- 成交价格方面：居区域前三位的依次是曲江14998元/m²，高新13515元/m²及城南12642元/m²。

第21周普通住宅销售金额排行



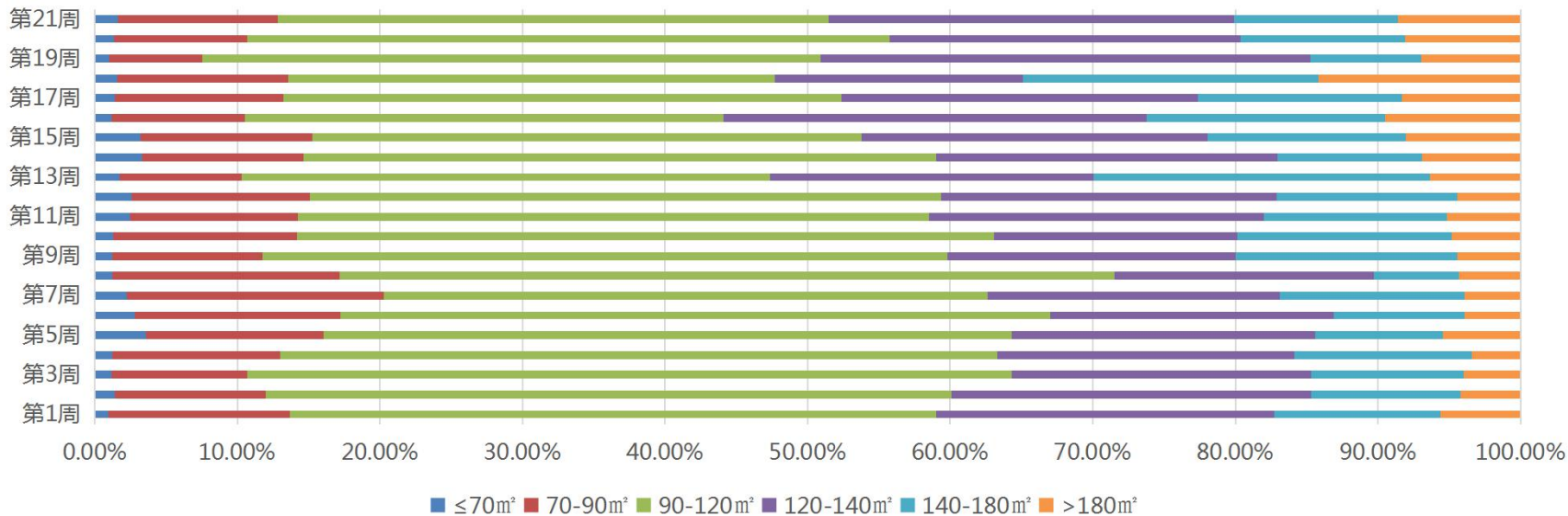
排名	项目名称	成交金额	成交面积	成交均价
		(元)	(m ²)	(元/m ²)
1	真爱万科公园华府	294,034,082	22978.66	12796
2	绿地新里城	277,864,172	23665.65	11741
3	保利天悦	203,735,553	12106.45	16829
4	融创西安壹号院	196,676,235	10686.38	18404
5	绿城·桂语江南	181,123,819	15108.22	11988
6	自然界	171,774,985	12994.74	13219
7	万科·翡翠天誉	160,660,783	11120.54	14447
8	华侨城·天鹅堡	116,372,105	6377.06	18249
9	雅居乐锦城	100,577,227	9207.91	10923
10	恒大·养生谷	82,414,901	6286.67	13109

- 2018年第21周，市场供应量32.54万m²，环比继续下跌9.88%，成交量28.54万m²，环比下跌16.69%，跌幅扩大，成交价格11466元/m²，环比上涨4.35%；
- 本周真爱万科公园华府、绿地新里城、保利天悦销售金额排行居前三位。



- 供应量方面：本周曲江供应12.85万m²，供应量最大，其次沣东新城板块供应6.49万m²；
- 成交量方面：浐灞、曲江、高新成交居前三位，依次成交5.55万m²、4.15万m²和3.73万m²；
- 成交价格方面：位居前三位的依次是高新15367元/m²，曲江13173元/m²及城东12294元/m²。

普通住宅分面积段成交情况

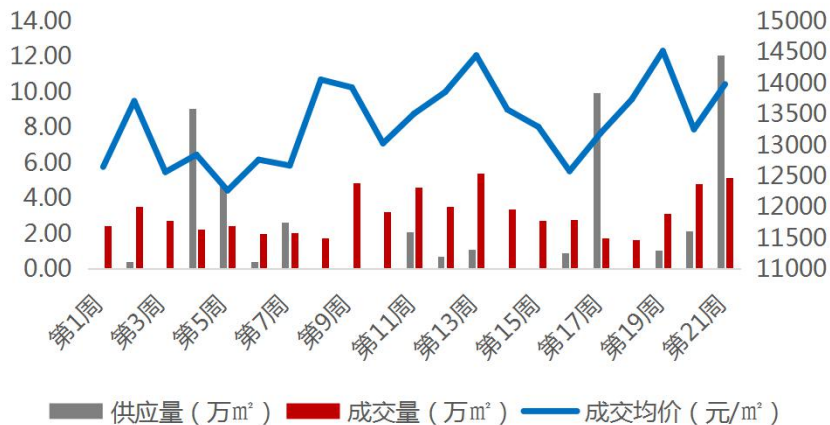


➤ 分面积段成交来看：第21周普通住宅各面积段成交量排名前三的依次是90-120m²和120-140m²和140-180m²，分别成交11.03万m²、8.11万m²和3.28万m²，本周仅≤70m²面积段环比微涨0.02%，90-120m²面积段跌幅最大，环比下跌28.49%。

第21周洋房销售金额排行

排名	项目名称	成交金额	成交面积	成交均价
		(元)	(m ²)	(元/m ²)
1	中国铁建·万科翡翠国际	191,405,325	10062.36	19022
2	红星·紫御半山	133,811,834	11573.52	11562
3	阳光城PLUS	110,523,609	7543.90	14651
4	华清学府城	34,608,228	2633.58	13141
5	保利·心语花园	33,890,746	2719.70	12461
6	富力·白鹭湾	27,861,811	2628.85	10598
7	曲江6号	19,212,175	901.38	21314
8	绿地·海珀紫庭	16,881,103	1194.11	14137
9	蓝光公园华府	12,176,292	1120.76	10864
10	中冶·一曲江山	10,973,043	685.64	16004

2018年第21周洋房供销价走势图

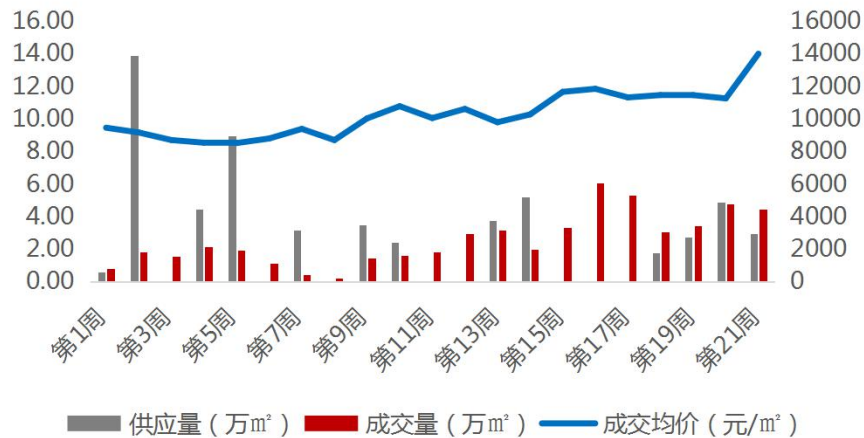


- 2018年第21周，洋房供应量12.12万m²，环比上涨467.41%，成交量5.16万m²，环比上涨7.13%，成交价格13986元/m²，环比上涨5.50%；
- 分区域来看：曲江供应最大6.08万m²；成交方面：曲江、航天城、城东成交居前三位，依次成交2.19万m²、1.20万m²、0.55万m²；成交价格方面：居前三位的依次是曲江16566元/m²，城南14733元/m²及长安14065元/m²。

第21周公寓销售金额排行

排名	项目名称	成交金额	成交面积	成交均价
		(元)	(m ²)	(元/m ²)
1	曲江·华著中城	293,740,136	16924.55	17356
2	金辉世界城	90,008,385	5713.81	15753
3	乔布斯公馆	22,524,021	1498.58	15030
4	群贤道九號	21,946,412	1268.18	17305
5	雅苑东方	15,762,347	1918.83	8215
6	拉克雷公馆	15,692,489	1191.47	13171
7	水滴Uhome	15,007,117	1061.10	14143
8	荣民·时代广场	12,938,594	993.67	13021
9	KingMall未来中心	11,982,105	853.38	14041
10	世茂轩府	11,959,717	1376.31	8690

2018年第21周公寓供销价走势图

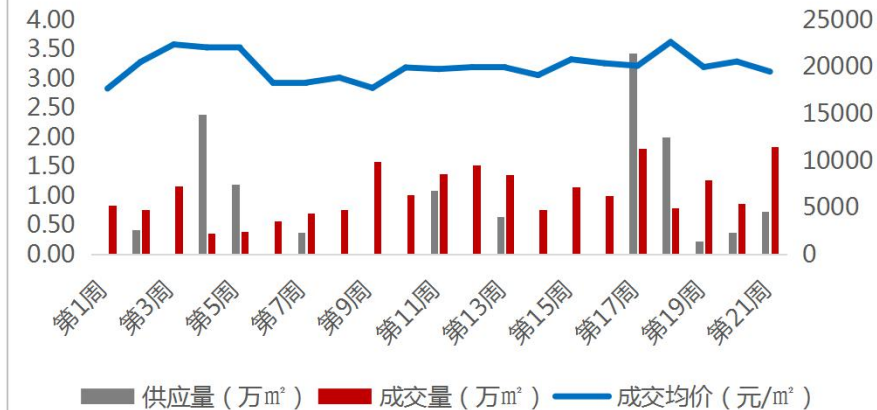


- 2018年第21周，公寓供应2.96万m²，环比下跌39.07%，成交4.47万m²，环比下跌6.35%，成交价格13991元/m²，环比上涨24.38%；
- 分区域来看：长安供应量最大2.96万m²；成交方面：曲江、高新、城西板块成交居前三位，依次成交2.26万m²、0.52万m²和0.45万m²；成交价格方面：居前三位的依次是曲江16951元/m²，浐灞13802元/m²及高新13387元/m²。

第21周別墅銷售金額排行

排名	項目名稱	成交金額	成交面積	成交均價
		(元)	(m ²)	(元/m ²)
1	中海·曲江大城	178,199,895	8795.98	20259
2	榮德·河與墅	48,740,000	1937.52	25156
3	灣流	18,869,586	1090.04	17311
4	世園大公館	18,805,390	1096.05	17157
5	云中漫步	10,735,000	381.54	28136
6	就掌燈	10,620,000	454.48	23367
7	中國鐵建·西派國際	9,421,560	427.66	22030
8	海倫灣	8,088,237	458.16	17654
9	綠地國際生態城	7,948,841	553.20	14369
10	陽光台365	6,776,450	438.57	15451

2018年第21周別墅供銷價走勢圖

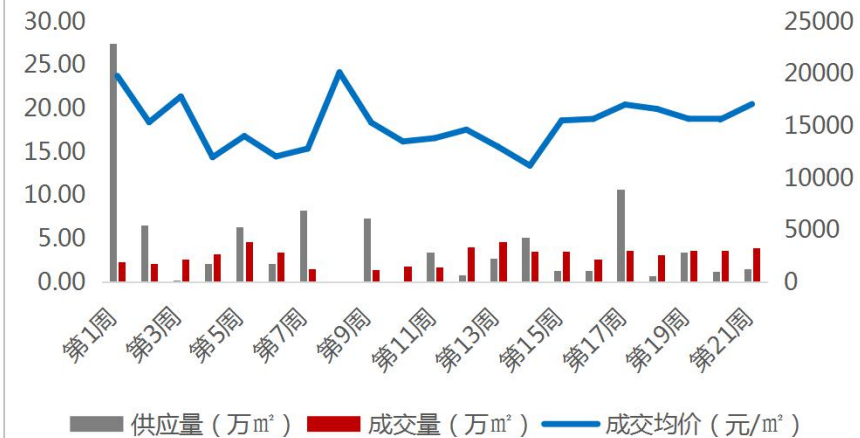


- 2018年第21周，別墅供應0.73萬m²，環比上漲97.67%；成交1.84萬m²，環比上漲113.40%，成交價格19519元/m²，環比下跌5.24%；
- 分區域來看：浣灞供應最大0.58萬m²；成交方面：曲江、浣灞、長安成交居前三位，依次成交0.99萬m²、0.64萬m²、0.06萬m²；成交價格方面：依次居前三位的依次是長安26214元/m²，城東23367元/m²及城北22030元/m²。

第21周商业销售金额排行

排名	项目名称	成交金额	成交面积	成交均价
		(元)	(m ²)	(元/m ²)
1	万科东方传奇	57,985,073	2192.85	26443
2	交通运输大厦	47,631,220	3402.23	14000
3	鹏润·悦秀城	43,431,770	1984.35	21887
4	百寰国际	38,228,247	2003.45	19081
5	东方亿象城	27,833,874	1487.73	18709
6	金地南湖艺境	21,240,535	847.28	25069
7	华远枫悦	19,523,602	1353.76	14422
8	中南·樾府	16,500,000	965.14	17096
9	长兴·园湖曲	16,292,400	1086.16	15000
10	伟业公馆	16,143,556	659.88	24464

2018年第21周商业供销价图



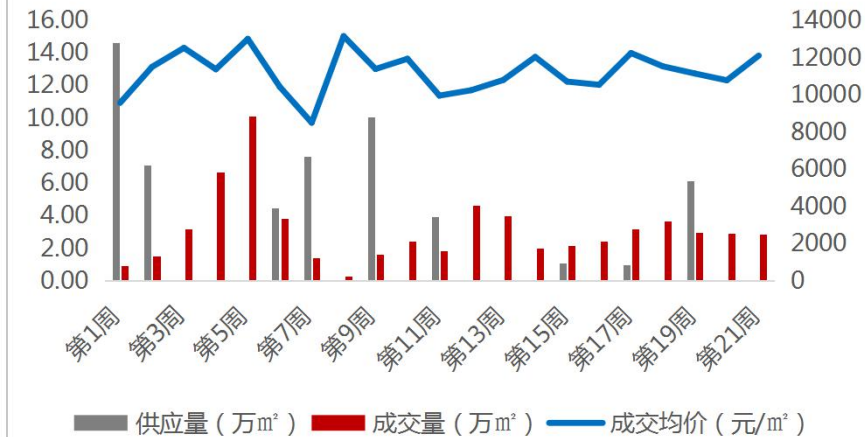
- 2018年第21周，商业供应1.49万m²，环比上涨21.02%，成交3.99万m²，环比上涨9.88%，成交价格17093元/m²，环比上涨9.50%；
- 分区域来看：曲江供应最大1.07万m²；成交方面：经开、曲江、浐灞成交居前三位，依次成交0.84万m²、0.55万m²、0.47万m²；成交价格方面：位居前三位的依次是沣东新城板块24336元/m²，曲江2971元/m²及长安20359元/m²。

本周办公成交量较上周基本持平，价格环比上涨12.32%；高新、曲江、经开成交居区域前三位

第21周办公销售金额排行

排名	项目名称	成交金额	成交面积	成交均价
		(元)	(m ²)	(元/m ²)
1	中铁立丰国际广场	69,105,738	3754.06	18408
2	华商豪盛旺座城	41,816,147	4263.59	9808
3	莱安中心	25,232,585	1579.84	15972
4	融城云谷	17,830,572	1626.24	10964
5	富华博派时代	17,610,798	2450.00	7188
6	竹园天寰国际	15,941,215	1327.23	12011
7	旭辉中心	15,103,885	1105.67	13660
8	禾盛京广中心	14,787,012	760.78	19437
9	西安国际人才大厦	12,335,696	849.62	14519
10	南飞鸿广场	9,696,108	549.69	17639

2018年第21周办公供销价图



- 2018年第21周，办公无供应，成交2.89万m²，环比微跌0.39%，成交价格12107元/m²，环比上涨12.32%；
- 分区域来看：成交方面：高新、曲江、经开成交居前三位，依次成交0.83万m²、0.63万m²、0.52万m²；成交价格方面：位居前三位的依次是城南18063元/m²，高新12540元/m²及曲江11196元/m²。



04

创典监测

创典指数

在供应短缺，预期继续升温的环境下，楼市高热难退，项目平均到访量与成交量继续攀升

创典指数显示：第21周项目来访指数169 环比上升2%，成交指数156环比上升2%。



(关于创典指数：创典指数采用创典代理及竞品项目的案场实时数据，综合运用加权平均法换算得出。来访指数由各项目上客量换算得出，成交指数由各项目平均成交套数换算得出，旨在专业、实时、精准的反映市场一线动态。)

项目简介：

项目地址 地铁二号线韦曲南站向南200米路东

物业类型 高层

开盘时间 2018年5月25日

总建面 160万m²

容积率 3.55

绿化率 30%

成交价格 11108-11676元/m²

成交金额 约3.89亿

开发商 融创控股



楼栋	单元数	层高	梯户	推案房型	房型面积 (m ²)	推案套数	认购	去化率	成交均价 (元/m ²)
60#	1	26	2T4	三室	99	52	52	100%	11418元/m ²
					124	52	52	100%	11676元/m ²
61#	2	26	2T4	三室	99	104	104	100%	11108元/m ²
					120	52	52	100%	11005元/m ²
					124	52	52	100%	11263元/m ²



99m². 3室2厅1卫

124m². 3室2厅2卫

项目简介：

项目地址 灞柳一路与纺园五路交汇处东南方向

物业类型 高层、小高层、洋房

开盘时间 2018年5月25日

总建面 45万m²

容积率 2.46

绿化率 40%

成交价格 11500元/m²

成交金额 约2.8亿

开发商 广州富力地产股份有限公司



楼栋	单元数	层高	梯户	推案房型	房型面积 (m ²)	推案套数	认购	去化率	成交均价 (元/m ²)
40、41、42、45#	2	11	1T2	四室	139	176	176	100%	11500元/m ²



139m² 4室2厅2卫

项目简介：

项目地址 新开门南路与南三环十字东南角

物业类型 高层、洋房

开盘时间 2018年5月27日

总建面 86万m²

容积率 1.72

绿化率 35%

成交价格 10431-12452元/m²

成交金额 约3.2亿

开发商 西安筑天置业有限公司



楼栋	单元数	层高	梯户	推案房型	房型面积 (m ²)	推案套数	认购	去化率	成交均价 (元/m ²)
15#	2	22/3 4	2T4	三室	97	112	112	100%	11370元/m ²
					100	2	2	100%	10431元/m ²
					115	108	108	100%	12452元/m ²
					126	2	2	100%	11431元/m ²



115m² 3室2厅2卫

97m² 3室2厅1卫

项目简介：

项目地址 港务区立交以东三公里（鸣犊泉东侧）

物业类型 高层

开盘时间 2018年5月25日

总建面 46万m²

容积率 2.7

绿化率 34%

成交价格 7200元/m²

成交金额 约2.72亿

开发商 隆基泰和集团

楼栋	单元数	层高	梯户	推案房型	房型面积 (m ²)	推案套数	认购	去化率	成交均价 (元/m ²)
16#	5	17	1T2	三室	95	60	60	100%	7200元/m ²
					115	94	94	100%	
17#	3	17	1T2	三室	115	102	102	100%	
18#	2	17	2T2	四室	140	68	68	100%	



115m² 3室2厅2卫

140m² 4室2厅2卫

开盘监测

红星紫御半山

项目简介：

项目地址 长安南路与东长安街十字向东100米

物业类型 高层、花园洋房

开盘时间 2018年5月25日

总建面 70万m²

容积率 2.79

绿化率 35%

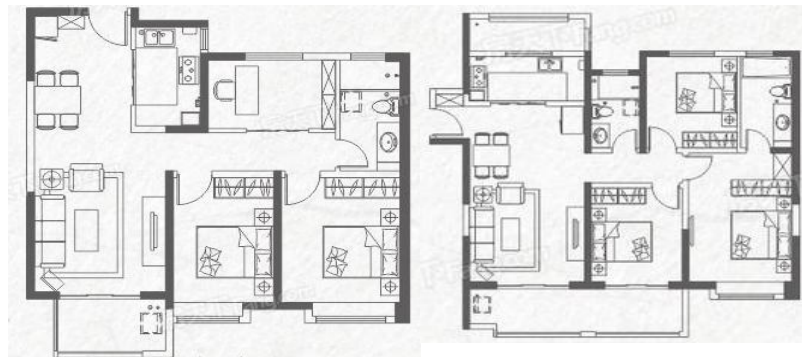
成交价格 10200元/m²

成交金额 约2.8亿

开发商 西安星凯置业有限公司



楼栋	单元数	层高	梯户	推案房型	房型面积 (m ²)	推案套数	认购	去化率	成交均价 (元/m ²)
4#	2	32	2T4	三室	98	126	126	100%	10200元/m ²
					118	64	64	100%	
					129	64	64	100%	



99m². 3室2厅1卫

129m². 3室2厅2卫

项目简介：

项目地址 凤城八路与太华北路十字交汇处西北角

物业类型 高层

开盘时间 2018年5月24日

总建面 14万m²

容积率 3.91

绿化率 35%

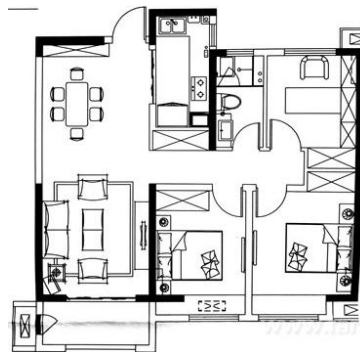
成交价格 14566元/m²

成交金额 约5.6亿

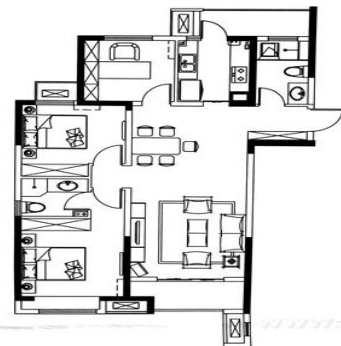
开发商 保利地产



楼栋	单元数	层高	梯户	推案房型	房型面积 (m ²)	推案套数	认购	去化率	成交均价 (元/m ²)
4#	1	27	2T4	三室	99	54	54	100%	14566元/m ²
					115	52	52	100%	
5#	1	26	2T4	三室	99	52	52	100%	
					115	52	52	100%	
6#	1	34	2T4	三室、四室	99	68	68	100%	
					138	68	68	100%	



99m² 3室2厅1卫



115m² 3室2厅2卫

项目简介：

项目地址	兰池大道与秦宫三路的交叉口西北角
物业类型	高层、LOFT
开盘时间	2018年5月25日
总建面	56万m ²
容积率	2.43
绿化率	35%
成交价格	LOFT8500-14000元/m ² 、高层8000-9000元/m ²
成交金额	约4.5亿
开发商	陕西佳莲房地产开发有限公司



楼栋	单元数	层高	梯户	推案房型	房型面积 (m ²)	推案套数	认购	去化率	成交均价 (元/m ²)
1#	2	12	2T8	两室、三室	52/70	518	518	100%	8500-14000元/m ²
4#	1	12	2T8						
2#	2	20	2T4	三室、四室	97/114/129/143				8000-9000元/m ²
5#	1	20	2T4						



52m² 2室2厅1卫

114m² 3室2厅2卫

项目简介：

项目地址 雁塔南路与南三环交汇处向南100米

物业类型 高层、小高层、洋房

开盘时间 2018年5月27日

总建面 300万m²

容积率 2.8

绿化率 41%

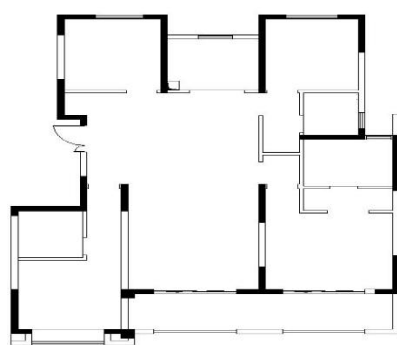
成交价格 14588-20085元/m²

成交金额 约13.5亿

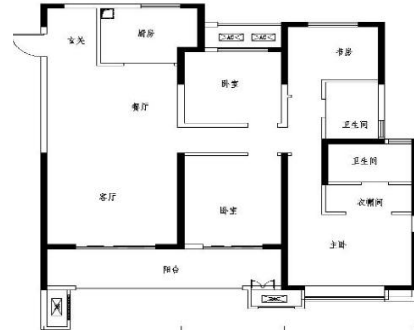
开发商 西安曲江原山置业有限公司



楼栋	单元数	层高	梯户	推案房型	房型面积 (m ²)	推案套数	认购	去化率	成交均价 (元/m ²)
C9	1	18	2T4	三室/四室	107/148	72	72	100%	14588
C10	1	16	2T4	三室/四室	108/149	64	64	100%	14910
17#	3	7+1	2T2	四室	145-301	42	42	100%	18388
18#	3	7+1	2T2	四室	145-301	42	42	100%	18907
19#	2	31	2T4	三室	109/130	228	228	100%	16538
20#	3	8+1	2T2	四室	146-371	48	48	100%	19366
8#	3	9+1	2T2	四室	146-372	54	54	100%	20085



162m² 4室2厅2卫



148m² 4室2厅2卫

项目简介：

项目地址	大庆路延伸段、阿房一路以南
物业类型	高层
开盘时间	2018年5月26日
总建面	21万m ²
容积率	2.83
绿化率	35%
成交价格	11000元/m ²
成交金额	约1.4亿
开发商	雅居乐地产



楼栋	单元数	层高	梯户	推案房型	房型面积 (m ²)	推案套数	认购	去化率	成交均价 (元/m ²)
10#	3	20	1T2	三室	95	80	80	100%	11000元/m ²
				四室	123	20	20		
				四室	142	20	20		



95m² 3室2厅1卫



123m² 4室2厅2卫

【创典全程简介】

创典全程地产机构创立于深圳，2001年进入西安。西安创典全程经过17年发展，从人员规模，项目数量及年销售额，均已成为西北地区房地产服务行业龙头企业。业务范围涵盖咨询顾问、营销代理、金融服务，目前在职人员1600余人，2017年代理销售额280亿。

凭借在西安多年专注深耕形成的资源积累、人才厚度和专业能力，以及极强的团队凝聚力和执行力，赢得了众多客户的真诚信任和持续合作，包括万科、碧桂园、阳光城、金地、金辉、融创、绿地、中铁、中海、华远、华侨城、华润、保利、协和、万众、雅居乐、天朗等极具影响力房企。

创典全程长期保持市场优势和优胜的销售业绩，持续追求更高的客户满意度水平，被业界誉为“创典铁军”。

【联系方式】

联系电话：88450100

公司地址：西安市高新区唐延路旺座现代城B座21层（整层）

公司网址：<http://www.trenda.cn>

【免责声明】

本报告中所有数据均为创典信息中心采集整理，出自创典信息数据库，由于信息采集范围有限，所提供数据仅作为参考使用。本报告的版权归西安创典全程地产机构所有，如需引用和转载，需征得版权所有者的同意。任何人使用本报告，视为同意以上声明。